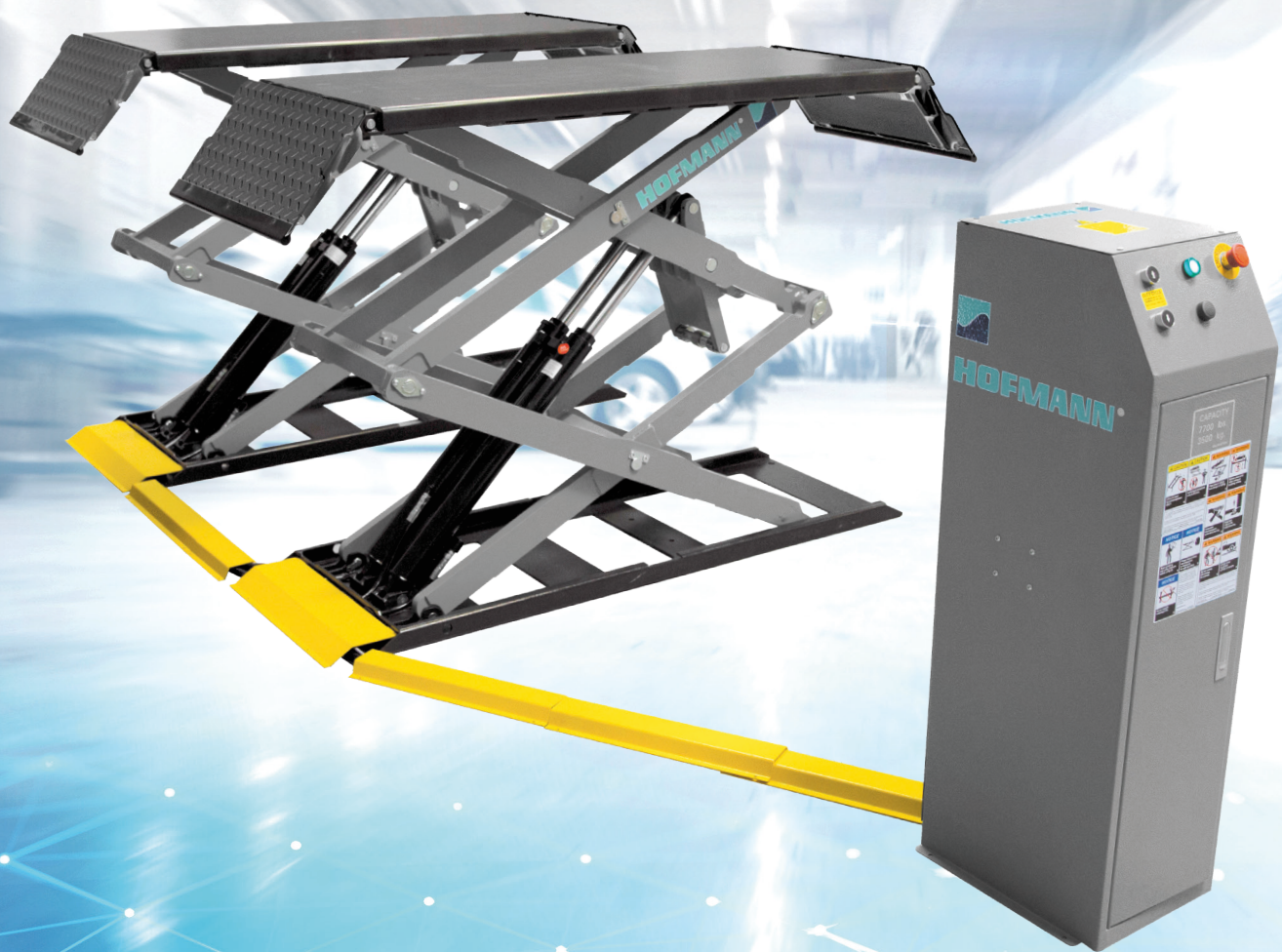


HOFMANN® 

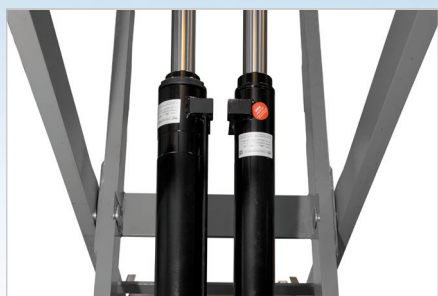
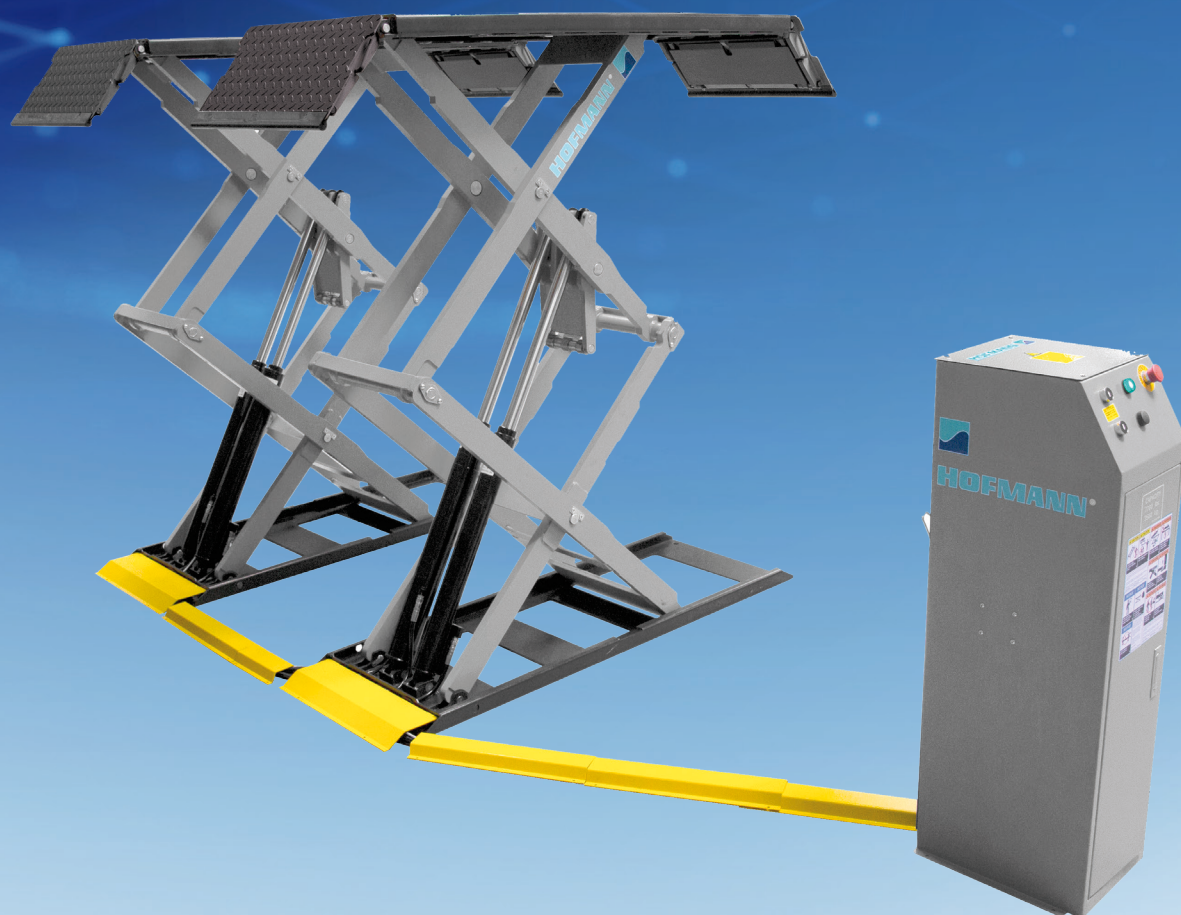
variolift® 3500



PONTI SOLLEVATORI PER IL SERVICE

ENGINEERING UNLEASHED™

IL SOLLEVATORE A DOPPIA FORBICE È UNO STRUMENTO ESSENZIALE PER LE OPERAZIONI DI SOLLEVAMENTO E RIPARAZIONE IN OFFICINA. PUÒ ESSERE INSTALLATO CON MONTAGGIO IN SUPERFICIE O A FILO, COSÌ DA AGEVOLARE IL CARICAMENTO NELLA POSTAZIONE DI RICEVIMENTO DELLA ZONA CLIENTI.



SISTEMA IDRAULICO

Sistema master/slave per evitare la necessità di aria compressa per il blocco/sblocco meccanico della struttura a forbice. Con due circuiti idraulici indipendenti per una discesa sicura e controllata. I cilindri sono muniti di valvole di controllo di flusso interne.



RAMPE DI SALITA

Fungono da estensioni della piattaforma (330 mm per lato) con facile posizionamento del meccanismo di blocco/sblocco. Le rampe si flettono verso il basso di 54 gradi mediante cerniere, in modo da migliorare l'accesso alle ruote per le riparazioni.



UNITÀ DI CONTROLLO

La console di controllo compatta protegge i componenti elettrici essenziali, il gruppo di alimentazione del circuito idraulico e i comandi di sincronizzazione idraulica.

SOLLEVATORE A DOPPIA FORBICE

STRUTTURA

Solida e robusta struttura in acciaio. Uno dei sollevatori a doppia forbice più resistenti sul mercato, con capacità di 3.500 kg. Perni cromati e bussole con avvolgimento in fibra per incrementare la durata delle prestazioni. Non necessitano di lubrificazione.



SICUREZZA OTTIMALE

Arresto e allarme sonoro conformi alle norme CE per protezione piedi, posti a circa 150 mm di altezza dal pavimento.

DESIGN DELLA PIATTAFORMA

Piattaforme di sollevamento regolabili con rampe bloccabili. Regolabili da 1.480 mm a 2.140 mm per veicoli con passo lungo.



PIATTAFORME

Bassa altezza di caricamento, pari a 116 mm, per condurre sul sollevatore agevolmente anche i veicoli con telaio basso, senza danneggiare la parte inferiore del telaio. Altezza di sollevamento di 1.905 mm.

variolift® 3500

LA SOLUZIONE PERFETTA PER:

GOMMISTI

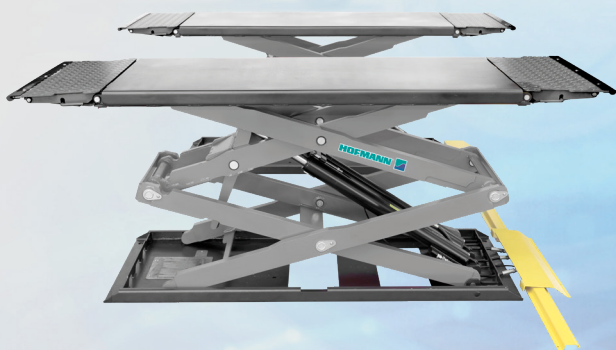
In abbinamento con equilibratrice e smontagomme. Può essere usato anche come postazione di riparazione, al di fuori della stagione di cambio pneumatici.

OFFICINE DI RIPARAZIONE

Ideale per riparazioni di impianto frenante, di scarico, di lubrificazione e altri servizi.

CONCESSIONARIE AUTO

Utilizzabile come postazione di ricevimento, ideale per riparazioni di impianto frenante, di scarico, di lubrificazione e sui pneumatici.

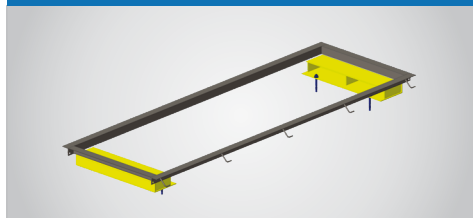


In perfetta combinazione con equilibratrici e smontagomme

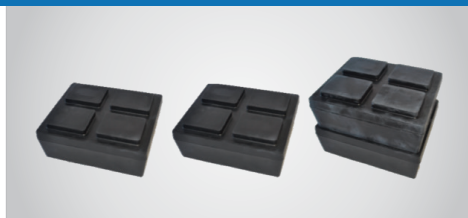
SPECIFICHE TECNICHE

Capacità di sollevamento (kg)	3.500
Tempo di sollevamento al carico nominale di 3.500 kg (sec)	48
Altezza di sollevamento con montaggio in superficie (mm)	1.905
Altezza di sollevamento con montaggio a filo (mm)	1.790
Lunghezza piattaforma (mm)	1.480
Lunghezza rampa (mm)	330
Lunghezza totale piattaforma (mm)	2.140
Larghezza piattaforma (mm)	651
Larghezza tra le piattaforme (mm)	533 – 736
Altezza di caricamento (mm)	116
Alimentazione (V/Hz/A)	400 V/trifase, 50/60 Hz
Alimentazione aria	Non necessaria

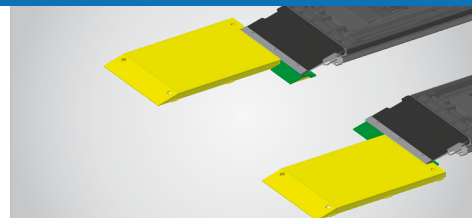
ACCESSORI



KIT DI MONTAGGIO A FILO



TAMPONI SOVRAPPONIBILI (1 SET DA 4)
1 KIT INCLUSO NELLA FORNITURA



KIT RAMPE PROFILO BASSO

TROVA UN DISTRIBUTORE

AUSTRIA
+43 2641 24524

FRANCIA
+33 134 48 58 78

GERMANIA
+49 8634 622 0

ITALIA
+39 0522 733 411



HOFMANN-EQUIPMENT.COM

HOFMANN®

La Total Shop Solutions Academy di Snap-on® offre un'ampia gamma di soluzioni per officine di riparazione, assistenza, rivenditori e gommisti, grazie alle soluzioni specifiche offerte dalla propria gamma di marchi di primissimo livello. Hofmann® è un marchio di TSS e persegue un processo di costante miglioramento e innovazione del prodotto. Di conseguenza, le specifiche riportate nel presente documento di vendita potrebbero subire modifiche senza preavviso. ©2025 Snap-on Incorporated. Hofmann® è un marchio registrato negli Stati Uniti e in altri paesi. di Snap-on Incorporated. Tutti i diritti riservati. Tutti gli altri marchi sono marchi dei rispettivi titolari. sslr23062a (EU it) 01/2025